



**BU-1226**

Ellipsoidum / Herní sestava



## Vybavení

2x věž, 2x střecha, bočnice, nájezdová rampa, podlaha, zábradlí, 2x skluzavka, schody, edukační prvky, moduly na tyči, most

### SPECIFIKACE

**Rozměry prvku (d x š x v)** 871 x 812 x 449 cm

**Dopadová plocha (d x š)** 1218 x 1112 cm

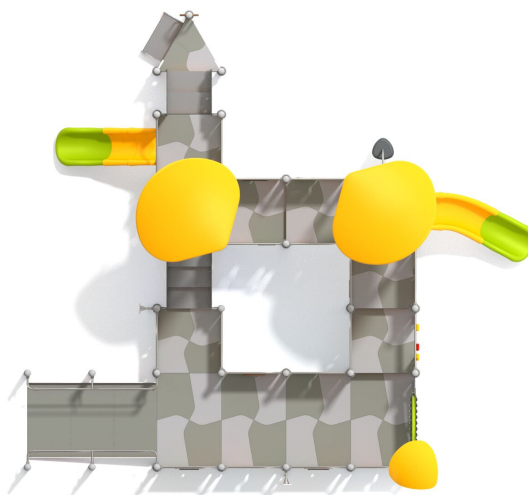
**Dopadová plocha** 98 m<sup>2</sup>

**Výška volného pádu** 120 cm

**Věková skupina** 1-12 let

**Počet uživatelů** 47

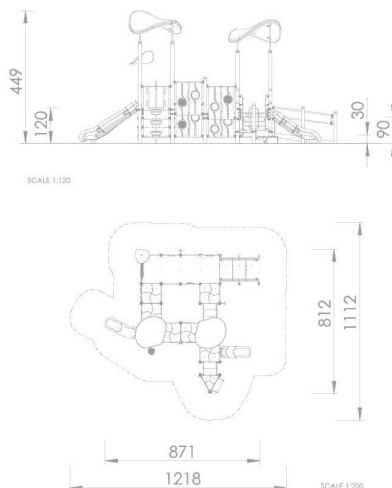
**V souladu s normou:** EN 1176-1: 2017





## BU-1226

## Ellipsoidum / Herní sestava



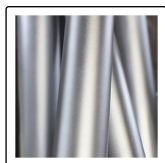
## Použité materiály

### Ocelová konstrukce



Pevná konstrukce vyrobená z černé oceli S235JR, čištěná pískováním. Chráněno proti korozi pozinkováním a práškovým lakováním polyesterovou barvou s Qualicoat atestem.

### Ocel



Pevná konstrukce z nerezové oceli, odolná vůči povětrnostním vlivům.

### HDPE



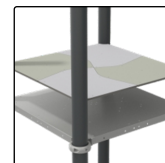
Desky stěn jsou vyrobeny z barevného třívrstvého HDPE polyethylenu 15 mm nejvyšší kvality, odolného proti vlhkosti a UV záření.

### Skuzavky a střechy



Skuzavky a střechy jsou vyrobené technikou rotomouldingu z materiálu LDPE.

### Plošiny



Plošiny ze zinkovaného plechu ošetřeny práškovým lakováním a 6 mm silnými protiskluzovými deskami HPL, které jsou odolné proti vlhkosti a UV záření.

### HPL



Desky stěn a podest jsou vyrobeny z barevného 13 mm HPL (černé desky z 8 mm HPL), pevného a odolného proti vlhkosti a UV záření.