



**BU-8619**

Kinglo / Herní sestava (dřevo / kov)



## Vybavení

<p>5x věž, 3x střecha, 2x cimbuří, 2x skluzavka, 2x lanový most, 1x lanové bludiště, 1x šplhací tyč, 2x lanový výlez, 5x modul na tyči, 1x atypická lezecká sestava, edukační prvky, 1x žebřík, 3x lezecká stěna s lezeckými kameny</p>

### SPECIFIKACE

**Rozměry prvku (d x š x v)** 963 x 820 x 802 cm

**Dopadová plocha (d x š)** 1293 x 1160 cm

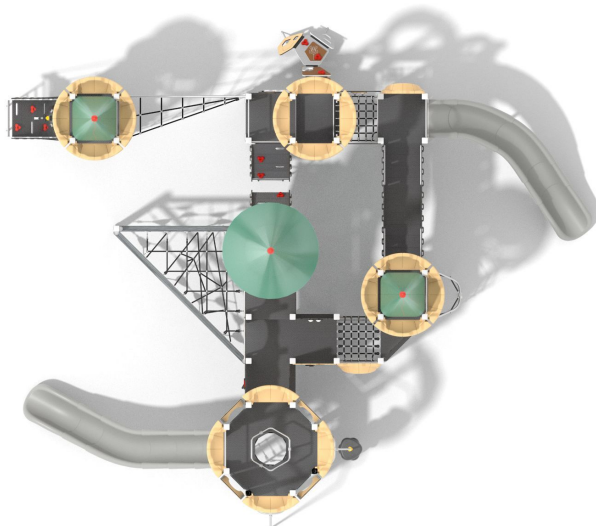
**Dopadová plocha** 103,4 m<sup>2</sup>

**Výška volného pádu** 240 cm

**Věková skupina** 3-12 let

**Počet uživatelů** 50

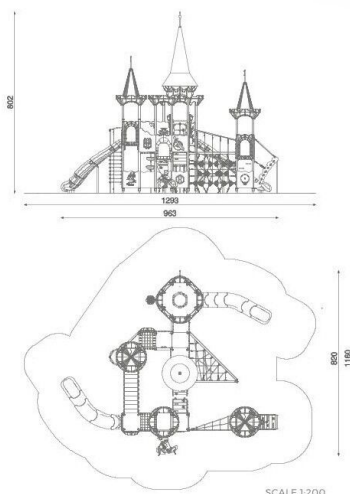
**V souladu s normou:** EN 1176-1: 2017





**BU-8619**

Kinglo / Herní sestava (dřevo / kov)



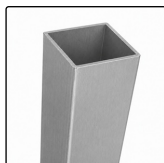
## Použité materiály

### Smrkové dřevo 90 x 90 mm



Dřevo z jehličnatých stromů 90x90 mm, bez jádra, vrstvené polyuretanovými lepidly zcela odolnými proti vlhkosti. Třístupňový proces impregnace.

### Ocelová konstrukce 90 x 90 mm



Pevná konstrukce vyrobená z černé oceli S235JR, čištěná pískováním. Chráněno proti korozi pozinkováním a práškovým lakováním polyesterovou barvou s Qualicoat atestem.

### Lana s ocelovým jádrem



Polypropylenová lana s ocelovým jádrem a průměrem 16 mm.

### HDPE



Desky stěn jsou vyrobeny z barevného třívrstvého HDPE polyethylenu 15 mm nejvyšší kvality, odolného proti vlhkosti a UV záření.

### HPL



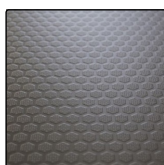
Desky stěn a podest jsou vyrobeny z barevného 13 mm HPL (černé desky z 8 mm HPL), pevného a odolného proti vlhkosti a UV záření.

### Ocel



Pevná konstrukce z nerezové oceli, odolná vůči povětrnostním vlivům.

### HPL 10 mm antracit



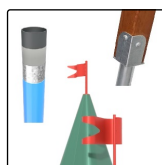
Protiskluzová antracitová 10 mm deska platformy z HPL s velmi vysokou odolností proti povětrnostním podmínkám a opotřebení.

### LDPE



Prvky vyrobené z materiálu LDPE technikou rotomouldingu.

### Nerezová ocel



Prvky z nerezové oceli AISI304 zcela odolné vůči různým povětrnostním podmínkám.

### Okenní vitráže



Okenní vitráže z LDPE s přímým potiskem polykarbonátových desek uvnitř.