



BU-8603

Kinglo / Herní sestava (dřevo / kov)



Vybavení

<p>1x věž, 1x střecha, 2x skluzavka, 1x žebřík, 1x lezecká stěna s lezeckými kameny, edukační prvky</p>

SPECIFIKACE

Rozměry prvku (d x š x v) 643 x 470 x 802 cm

Dopadová plocha (d x š) 983 x 822 cm

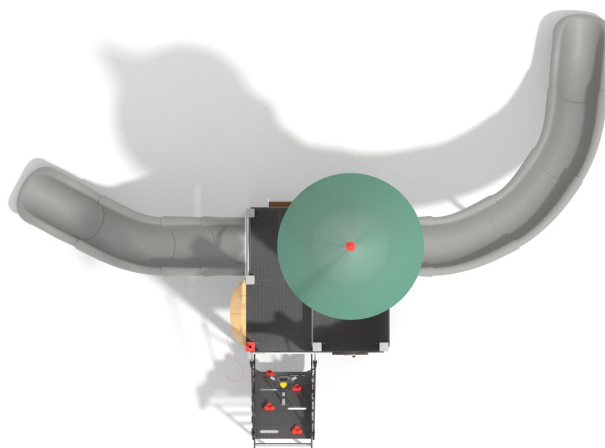
Dopadová plocha 47,1 m²

Výška volného pádu 240 cm

Věková skupina 3-12 let

Počet uživatelů 16

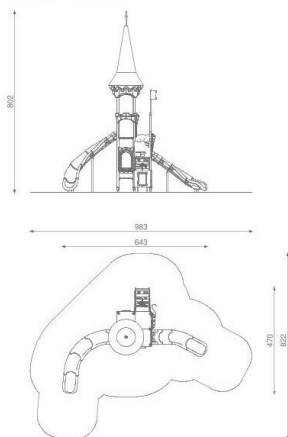
V souladu s normou: EN 1176-1: 2017





BU-8603

Kinglo / Herní sestava (dřevo / kov)



1:200

Použité materiály

Smrkové dřevo 90 x 90 mm



Dřevo z jehličnatých stromů 90x90 mm, bez jádra, vrstvené polyuretanovými lepidly zcela odolnými proti vlhkosti. Třístupňový proces impregnace.

Ocelová konstrukce 90 x 90 mm



Pevná konstrukce vyrobená z černé oceli S235JR, čištěná pískováním. Chráněno proti korozi pozinkováním a práškovým lakováním polyesterovou barvou s Qualicoat atestem.

Lana s ocelovým jádrem



Polypropylenová lana s ocelovým jádrem a průměrem 16 mm.

HDPE



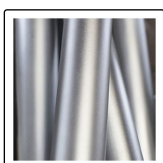
Desky stěn jsou vyrobeny z barevného třívrstvého HDPE polyethylenu 15 mm nejvyšší kvality, odolného proti vlhkosti a UV záření.

HPL



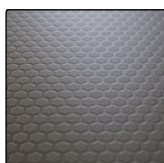
Desky stěn a podest jsou vyrobeny z barevného 13 mm HPL (černé desky z 8 mm HPL), pevného a odolného proti vlhkosti a UV záření.

Ocel



Pevná konstrukce z nerezové oceli, odolná vůči povětrnostním vlivům.

HPL 10 mm antracit



Protiskluzová antracitová 10 mm deska platformy z HPL s velmi vysokou odolností proti povětrnostním podmínkám a opotřebení.

LDPE



Prvky vyrobené z materiálu LDPE technikou rotomouldingu.

Nerezová ocel



Prvky z nerezové oceli AISI304 zcela odolné vůči různým povětrnostním podmínkám.

Okenní vitráže



Okenní vitráže z LDPE s přímým potiskem polykarbonátových desek uvnitř.