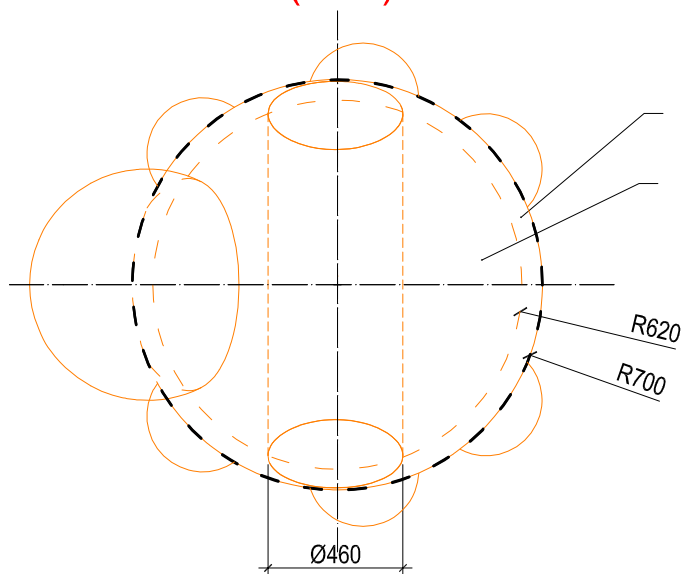
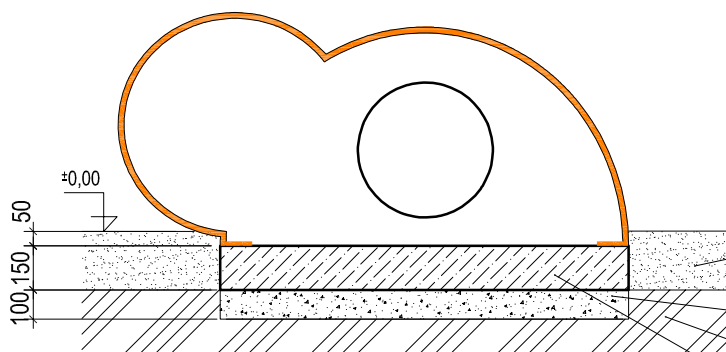


PŮDORYS ZÁKLADU (1:25)



KOTVENO PŘES KOTVÍCÍ LEM
BETON C16/20, $v=100\text{mm}$

ŘEZ ZÁKLADEM (1:25)



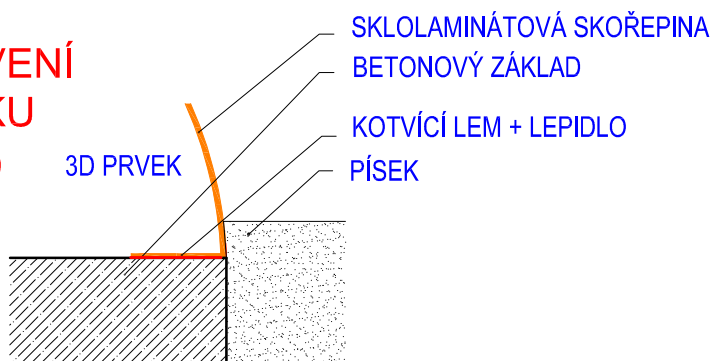
PÍSEK

ŠTĚRKOPÍSKOVÉ LOŽE $v=100\text{mm}$

ROSTLÝ TERÉN

BETON C16/20 $v=150\text{mm}$

KOTVENÍ PRVKU (1:10)



SKLOLAMINÁTOVÁ SKOŘEPINA
BETONOVÝ ZÁKLAD

KOTVÍCÍ LEM + LEPIDLO

PÍSEK

3D PRVEK

Vypracoval:

MgA. Maxmilián Blšták

Hřiště MATY,
Lidická 26
602 00 Brno
Tel.: +420 734 889 068
Email: info@hristematy.cz

maty
WWW.HRISTEMATY.CZ

TECHNICKÝ VÝKRES

C04 - CHROUST
C09_VČELA

Certifikováno dle

EN71 , EN1176

Datum vytvoření

20.5. 2017

M 1:25, 1:10

formát 1xA4

Ukotvení prvku do písku a tvar základu - půdorys a řez

C_CZ.dwg

revize 0