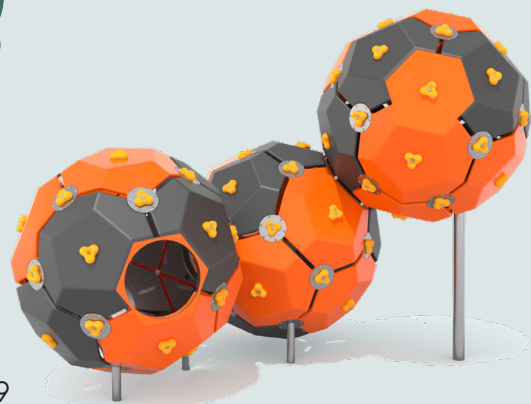




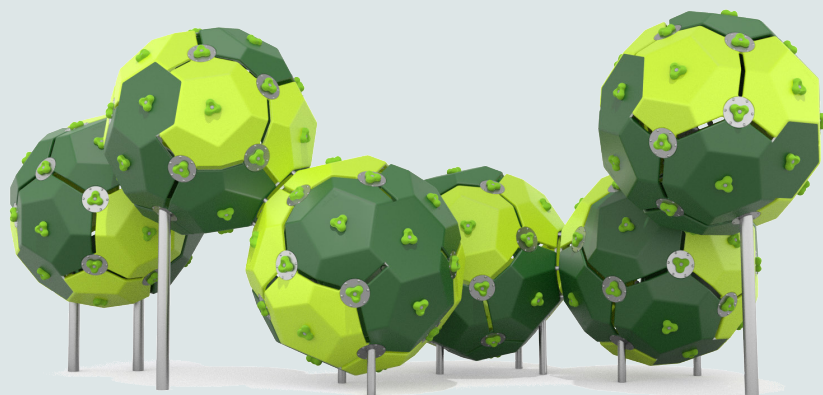
maty  
WWW.HRISTEMATY.CZ

# Bubbles

MATERIÁLOVÁ SPECIFIKACE



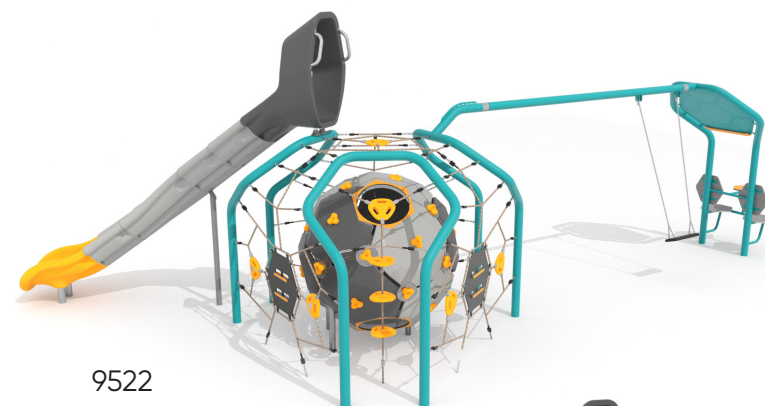
9509



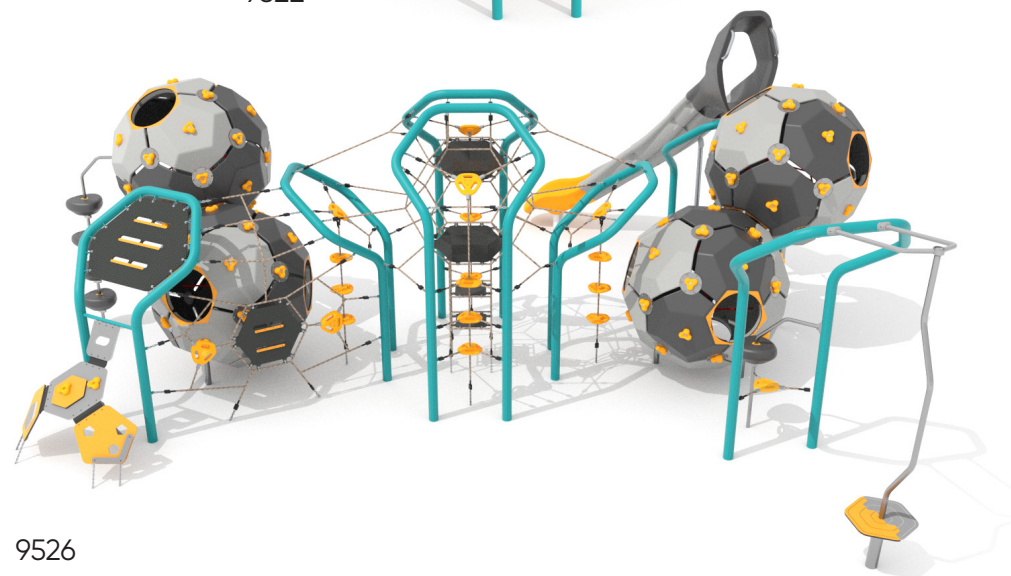
9506

# Bubbles

Kolekce Buglo Bubbles představuje prostor, který roste spolu s dětmi – jak z hlediska hry, tak jejich rozvoje. Flexibilní konstrukci lze snadno přizpůsobit různým prostorům a vytvořit tak ideální podmínky pro hru i setkávání dětí různého věku. Možnost kombinovat jednotlivé prvky samostatně, ve dvojicích i ve větších sestavách umožňuje navrhnout hřiště, které se přizpůsobí jakémukoliv prostředí.



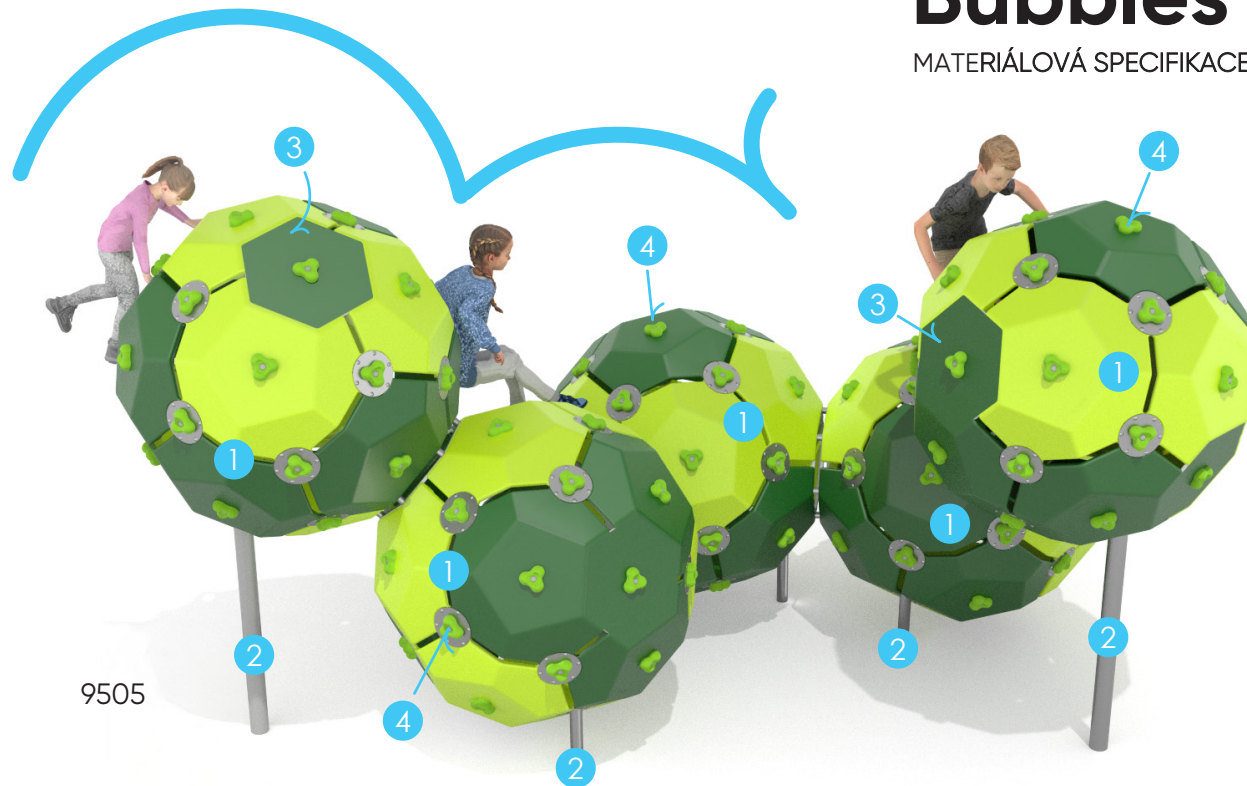
9522



9526

# Bubbles Atomiq

Kolekce Bubbles Atomiq navazuje na řadu Bubbles a rozvíjí ji o nový koncept inspirovaný atomy – nejmenšími stavebními jednotkami světa, které se propojují a vytvářejí pevné a komplexní struktury. Šestiúhelníkové ocelové rámy vyplněné lanovými sítěmi a vyztuženou pryží vytvářejí funkční prostor s rozmanitými herními možnostmi. Děti mohou aktivně objevovat prostor a rozvíjet svou koordinaci, rovnováhu i kreativitu. Sestava se přizpůsobuje různým způsobům hry i věku dětí.



9510

9505



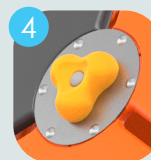
Prvek je vyroben technologií rotačního tváření (rotomouldingu) z materiálu LDPE. Každá koule je složena z 12 těchto prvků.



Robustní konstrukce z nerezové oceli AISI 304, povrchově upravená tryskáním skleněnými kuličkami, plně odolná vůči povětrnostním vlivům.



Panely jsou vyrobeny z barevného třívrstvého HDPE polyetylenu o tloušťce 15 mm, nejvyšší kvality, zcela odolného vůči vlhkosti a UV záření.

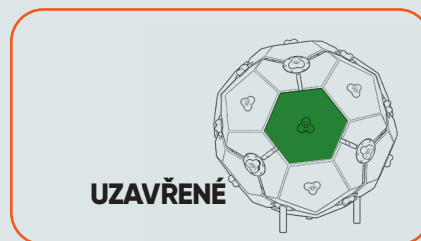


Lezecké kameny jsou vyrobeny ze směsi kameniva (minerálních plniv) a barevných polyesterových pryskyfic.

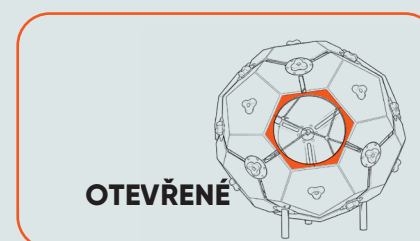


Polypropylenová lana typu PP Multisplit o průměru 16 mm s ocelovým jádrem.

U kolekce Bubbles je volba na vás – k dispozici jsou uzavřené varianty bez možnosti vstupu i otevřené prvky. Konfigurace? Rozhodujete vy. Prvky mohou být samostatné, ve dvojicích nebo ve větších sestavách. Snadno se přizpůsobí jakémukoliv prostoru a barevné provedení lze zvolit tak, aby dokonale ladilo s okolím.



nebo



# BubblesAtomiq

MATERIÁLOVÁ SPECIFIKACE

9528



Pojďme to prozkoumat



1 Pevná konstrukce z konstrukční oceli S235JR, povrchově upravená tryskáním. Všechny prvky z oceli jsou opatřeny dvouvrstvou práškovou povrchovou úpravou, která zahrnuje: první vrstvu – zinkový základní nátěr, druhou vrstvu – vrchní lak v odstínu RAL.



2 Prvek je vyroben technologií rotačního tváření (rotomouldingu) z materiálu LDPE. Každá koule je složena z 12 těchto prvků.



3 Robustní konstrukce z nerezové oceli AISI 304, povrchově upravená tryskáním skleněnými kuličkami, plně odolná vůči povětrnostním vlivům.



4 Moduly z LDPE vyrobené technologií rotačního tváření (rotomouldingu) podporují rozvoj fyzické kondice a motorické koordinace.



5 Lezecké kameny ze směsi minerálních plniv (kameniva) a barevných polyesterových pryskyřic.



6 Otevřené modulární skluzavky z polyetylenu, vyrobené technologií rotačního tváření (rotomouldingu) z materiálu LDPE.



7 Polypropylenová lana typu PP Multisplit o průměru 16 mm s ocelovým jádrem.



8 Panely jsou vyrobeny z barevného třívrstvého HDPE polyetylenu o tloušťce 15 mm, nejvyšší kvality, zcela odolného vůči vlhkosti a UV záření.



9 Vyztužená pryž o tloušťce 10 mm s protiskluzovou strukturou.



10 Certifikované nerezové řetězy o průměru 6 mm.



11 Podlahové panely jsou vyrobeny z barevného HPL materiálu o tloušťce 13 mm (černý HPL panel o tloušťce 8 mm), nejvyšší kvality, zcela odolného vůči vlhkosti a UV záření.





**Vstup** s nášlapnými prvky ve tvaru „houby“ z protiskluzového LDPE, osazený na nerezové konstrukci. Prvek usnadňuje přístup na herní zařízení a podporuje děti k aktivnímu pohybu a lezení.



**Lezecký modul ve tvaru šestiúhelníku** z ocelové trubky doplněný lezeckým prvkem z protiskluzové vyztužené pryže s frézovanými otvory, zajištěnými HDPE panelem. Konstrukce je doplněna skluznými tyčemi z nerezové oceli.



**Šestiúhelníkový lezecký modul** s prvkem z protiskluzové vyztužené pryže doplněný o pohyblivou lezeckou stěnu na pružině s nášlapky z HDPE panelů přináší do hry dynamiku a podporuje rozvoj koordinace.



**Nástupní část skluzavky** z odolného LDPE, vyráběná rotačním tvářením (rotomouldingem), je opatřena nerezovými madly a zajišťuje bezpečný a komfortní nástup. Splňuje normy PN-EN 1176, ASTM F1487-25 a CSA Z614:20.



**Vertikální kolotoč** s plošinou z HPL a nerezovým madlem zajišťuje bezpečný pohyb a podporuje rozvoj rovnováhy a kondice dětí.



**Rubber Climb** představuje lezeckou rampu z vyztužené pryže s protiskluzovou úpravou a frézovanými úchyty krytými HDPE panelem, která podporuje rovnováhu a aktivní pohyb dětí.



**Twin Bridge** je lezecký prvek ve formě mírně pružné rampy z vyztužené pryže s protiskluzovou strukturou a frézovanými úchyty zajištěnými HDPE panelem. Prvek rozvíjí rovnováhu a podporuje děti k aktivnímu lezení. Stabilní spojení pomocí nerezových řetězů a hliníkových pouzder zajišťuje dlouhou životnost konstrukce.



**Houpačkový modul** s relaxační zónou propojuje aktivní hru s odpočinkem. Bezpečné houpání zajišťuje ocelová konstrukce a sedátko z hliníku a měkké EPDM pryže zavěšené na řetězech. Doplněný stolek se sedátko z HDPE vytváří příjemné místo pro odpočinek i společnou hru. Konstrukce je plně odolná vůči povětrnostním vlivům a UV záření, přičemž perforované ocelové zastínění chrání před sluncem.



**Lanový most** z odolných lan typu PP Multisplit a protiskluzové plošiny z vyztužené pryže zajišťuje stabilitu a komfort při používání. Konstrukce je uchycena pomocí nerezových řetězů a konce lan jsou zajištěny hliníkovými pouzdry.



**Prolézací prvek** ve formě vertikální lezecké sítě napnuté mezi dvěma šestiúhelníkovými rámy. Konstrukce je vyrobena z odolných polypropylenových lan. Pevná nerezová spojení a hliníkové lisované zakončení lan zajišťují vysokou odolnost při intenzivním používání.

**Vertikální lanový modul** s protiskluzovými nášlapky z LDPE umožňuje bezpečné šplhání a rozvoj fyzické zdatnosti. Konstrukce z odolných lan typu PP Multisplit a pevných nerezových spojovacích prvků zajišťuje dlouhou životnost.